

## A LOUER F2 AVEC PARKING EN RESIDENCE - 38.5 m<sup>2</sup> - MAIRIE LOMME - 573 € CC par mois



Dans une résidence récente (2013) BBC de standing, un appartement F2 en RDC surélevé de 38,50 m<sup>2</sup> avec parking.

Hall d'entrée avec placard (revêtement PVC imitation parquet) - Séjour de 19,50 m<sup>2</sup> (y compris espace cuisine) avec revêtement PVC imitation parquet - Cuisine carrelée ouverte meublée et semi équipée (plaque vitrocéramique, hotte, four, plan de travail, rangements hauts et bas, branchement machine, PAS de réfrigérateur) - Chambre de 11,50 m<sup>2</sup> avec espace penderie (revêtement PVC imitation parquet) - Salle de bains carrelée (lavabo meuble vasque, baignoire, WC, radiateur sèche-serviettes).

Chauffage collectif au gaz par radiateurs (comptage individuel) - Eau chaude collective (décompteur) - Double vitrage - Fenêtres PVC - Persiennes - Parking sous-sol (accès par bip) - Décoration blanche - Visiophone - Ascenseur - Local vélo - Résidence sécurisée BBC de standing

Montant estimé des dépenses annuelles d'énergie pour un usage standard : 330 à 490 euros (année 2023).

### AMENAGEMENTS EXTERIEURS

Construit en :	2013
Vitrage :	Double
Huisseries :	PVC
Rez-de-chaussée :	Oui
Ascenseur :	Oui
Interphone :	Oui

### AMENAGEMENTS INTERIEURS

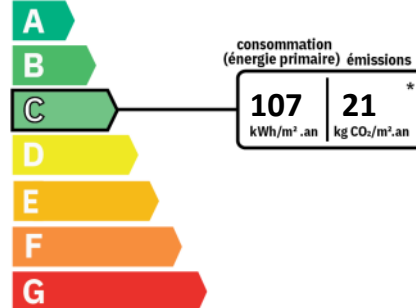
Pièces :	2
Chambres :	1
Cuisine :	EQUIPEE
Salles de bains :	1
Principal revêtement de sol :	PVC
Chauffage :	COLLECTIF/GAZ
Eau chaude :	COLLECTIF/Collective gaz
Eau froide :	COLLECTIF

### SURFACES PRINCIPALES

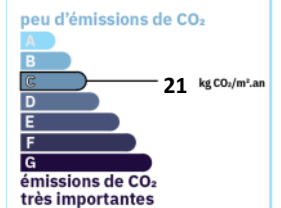
Habitable :	38.5 m <sup>2</sup>
Séjour :	19.5 m <sup>2</sup> environ

### CLASSE ENERGIE ET CLASSE CLIMAT

logement très performant



\* Dont émissions de gaz à effet de serre

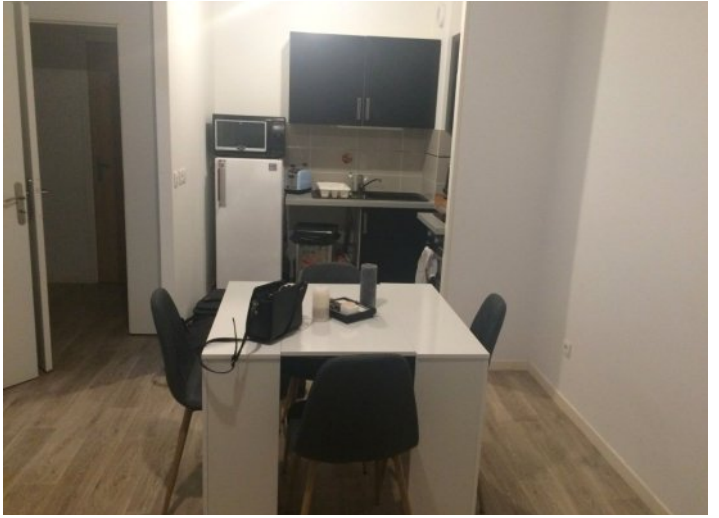


### DISPONIBILITE

Disponible : de suite

### INFORMATIONS FINANCIERES

Loyer charges comprises :	573 €/mois
dont provision de charges :	98 €
	(régularisation annuelle)
Dépôt de garantie :	475 €
Honoraires charge loc. :	505,12 € TTC
dont pour l'état des lieux :	116,66 €
Zone soumise à encadrement des loyers :	
Loyer de référence majoré	582,20 €



**PARC**

APPARTEMENT 2Pi  
 LOT N° 10  
 NIVEAU REZ DE CHAUSSEE  
 Genre 3Pi+  
 Cuisine 3.80  
 Séjour 13.36  
 Salle de bains 4.80  
 Chambre 11.14

Surface habitable: 38.42

**SURFACE TOTALE: 38,42 m<sup>2</sup>**  
 PRE-COMMERCIALISATION NOV. 2010

08 30 NOVEMBRE 2010

**PROMOGIM**  
 L'IMMOBILIER RESIDENTIEL EN FRANCE