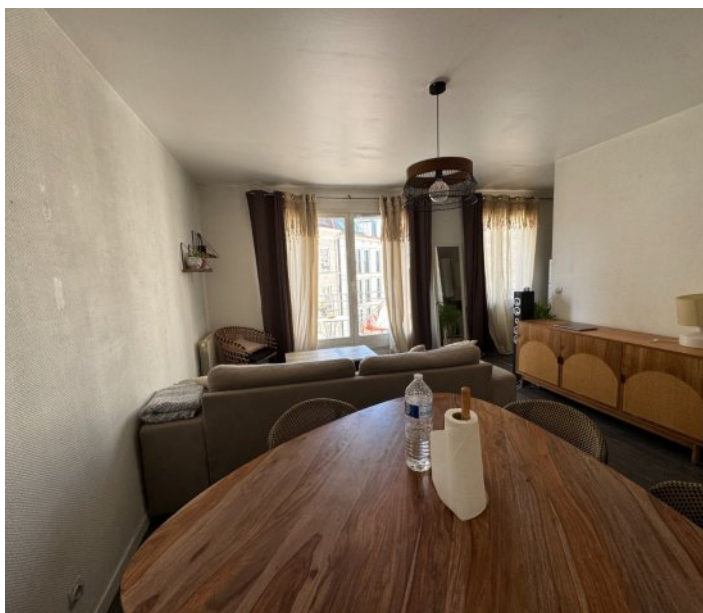


## A LOUER F2 EN RESIDENCE SECURISEE - 47.5 m<sup>2</sup> - VIEUX-LILLE - 860 € CC par mois



Dans une résidence sécurisée, un appartement F2 de 47,5 m<sup>2</sup> + balcon (3m<sup>2</sup>).

Hall d'entrée (placard penderie) - Séjour de 18 m<sup>2</sup> (revêtement PVC imitation parquet) avec accès balcon - Cuisine semi-ouverte (revêtement PVC imitation parquet) meublée et semi-équipée (plaque vitrocéramique, plan de travail, rangements, branchement machine, PAS de réfrigérateur) - Chambre de 12 m<sup>2</sup> sur arrière (revêtement PVC imitation parquet) avec espace dressing/penderie aménagé - Salle de bains avec lavabo meuble vasque, baignoire, radiateur sèche-serviettes - WC séparés.

Chauffage individuel électrique (convecteurs à inertie en séjour et chambre) - Double vitrage - Volet en chambre - Interphone - Balcon - Revêtement PVC imitation parquet - Appartement lumineux - Raccordement fibre optique

Montant estimé des dépenses annuelles d'énergie pour un usage standard : 509 à 800 euros (année 2018).

### AMENAGEMENTS EXTERIEURS

Vitrage :	<b>Double</b>
Huisseries :	<b>Bois</b>
Ascenseur :	<b>Oui</b>
Balcons :	<b>1</b>
Interphone :	<b>Oui</b>

### AMENAGEMENTS INTERIEURS

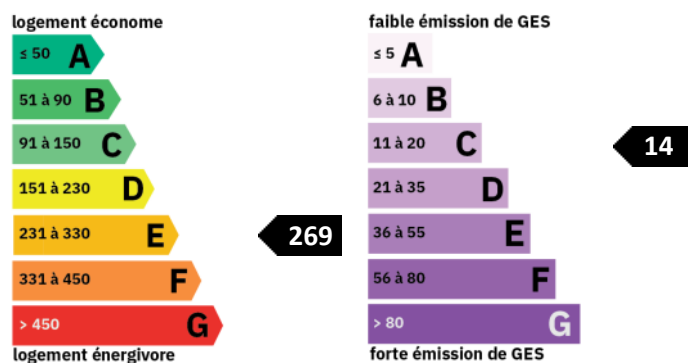
Pièces :	<b>2</b>
Chambres :	<b>1</b>
Cuisine :	<b>AMENAGEE</b>
Salles de bains :	<b>1</b>
Principal revêtement de sol :	<b>PVC</b>
Chauffage :	<b>INDIVIDUEL/ELECTRIQUE</b>
Eau chaude :	<b>INDIVIDUEL/Cumulus électrique</b>
Eau froide :	<b>COLLECTIF</b>

### SURFACES PRINCIPALES

Habitable :	<b>47.5 m<sup>2</sup></b>
Séjour :	<b>18 m<sup>2</sup> environ</b>

### CLASSE ENERGIE ET CLASSE CLIMAT

Consommation énergétique en kWhEP/m<sup>2</sup>.an      Emission de gaz à effet de serre en kgeq CO<sub>2</sub>/m<sup>2</sup>.an



DPE ANCIENNE VERSION

### DISPONIBILITE

Disponible : **18/05/2026**

### INFORMATIONS FINANCIERES

Loyer charges comprises : **860 €/mois**  
dont provision de charges : **69 €**  
(régularisation annuelle)

Dépôt de garantie : **791 €**

Honoraires charge loc. : **623,20 € TTC**

dont pour l'état des lieux : **143,93 €**

Zone soumise à encadrement des loyers :

Loyer de référence majoré **874 €**

