

## A LOUER F2 EN RESIDENCE AVEC PARKING ET CAVE - 47.5 m<sup>2</sup> - LILLE - 725 € CC par mois



Dans une résidence sécurisée des années 70, un appartement F2 de 47,50 m<sup>2</sup>.

Hall d'entrée avec placards KZ - Grand cellier avec rangements - Séjour avec revêtement PVC imitation parquet (vue dégagée) - Cuisine semi-séparée, meublée semi-équipée (cuisinière électrique & four, plan de travail, rangements hauts et bas, branchement machine, PAS de réfrigérateur) avec revêtement PVC - Chambre de 10,50 m<sup>2</sup> avec revêtement PVC imitation parquet (baies aluminium) - Salle de bains (lavabo, baignoire, branchement machine) avec revêtement PVC - WC séparés.

Chauffage collectif par radiateurs (répartiteurs) - Eau chaude et froide collective - Double vitrage - Fenêtres aluminium laqué - Persiennes électriques en séjour et cuisine - Cave - Parking sous-sol - Ascenseur - Concierge - Résidence close en retrait de la rue avec espaces verts - Parking collectif aérien - Appartement lumineux - Décoration blanche

Montant estimé des dépenses annuelles d'énergie pour un usage standard : 1009 à 1365 euros (année 2021).

### AMENAGEMENTS EXTERIEURS

|                |           |
|----------------|-----------|
| Construit en : | 1975      |
| Vitrage :      | Double    |
| Huisseries :   | Aluminium |
| Ascenseur :    | Oui       |
| Caves :        | 1         |
| Gardien :      | Oui       |
| Interphone :   | Oui       |

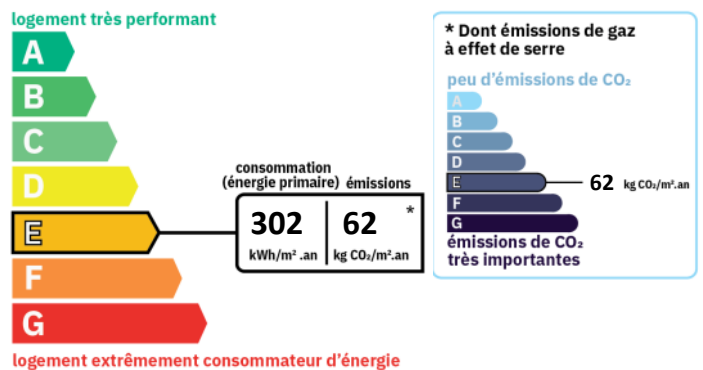
### AMENAGEMENTS INTERIEURS

|                               |            |
|-------------------------------|------------|
| Pièces :                      | 2          |
| Chambres :                    | 1          |
| Cuisine :                     | AMENAGEE   |
| Salles de bains :             | 1          |
| Principal revêtement de sol : | PVC        |
| Chauffage :                   | COLLECTIF  |
| Eau chaude :                  | COLLECTIF/ |
| Eau froide :                  | COLLECTIF  |

### SURFACES PRINCIPALES

|             |                           |
|-------------|---------------------------|
| Habitable : | 47.5 m <sup>2</sup>       |
| Séjour :    | 15 m <sup>2</sup> environ |

### CLASSE ENERGIE ET CLASSE CLIMAT



### DISPONIBILITE

Disponible : 01/07/2026

### INFORMATIONS FINANCIERES

|   |                           |
|---|---------------------------|
| Loyer charges comprises :               | 725 €/mois                |
| dont provision de charges :             | 115 €                     |
|   | (régularisation annuelle) |
| Dépôt de garantie :                     | 610 €                     |
| Honoraires charge loc. :                | 623,20 € TTC              |
| dont pour l'état des lieux :            | 143,93 €                  |
| Zone soumise à encadrement des loyers : |                           |
| Loyer de référence majoré               | 736,25 €                  |

